

# OTECCA - Observatoire de la Transition Écologique et Citoyenne - Côte d'Azur

Frédérique Bertoncello (CEPAM-UMR 7264, Nice)

Jean-Charles Briquet-Laugier (MSHS, Nice)



# L'Observatoire de la Transition Écologique et Citoyenne Côte d'Azur - OTECCA

**Objectifs** : recueillir, produire et partager des connaissances sur la transition écologique et citoyenne, afin d'alimenter la recherche scientifique, d'éclairer le débat public, d'informer et d'augmenter la capacité d'agir des citoyens, des acteurs et des décideurs du territoire

⇒ **Focus thématique** : les domaines de la transition écologique et citoyenne

⇒ **Focus géographique** : le territoire des Alpes-Maritimes

⇒ **À l'interface science/société** : démarche de recherche participative : **L'OTECCA s'adresse aux scientifiques**, aux **organisations citoyennes** (associations, collectifs, coopératives, associations professionnelles, conseils de quartiers, etc.) **et aux acteurs publics** (collectivités territoriales, services de l'État, chambres consulaires).

**Dispositif hébergé et géré par la MSHS Sud-Est** dont les objets dépassent le cadre des SHS



# Missions de l'OTECCA

## 1. Observatoire territorial : Observer, documenter et analyser les vulnérabilités, potentialités, enjeux et évolutions du territoire des Alpes-Maritimes en termes de transition écologique et citoyenne :

- Recenser, organiser et mettre à disposition les données multisectorielles relatives aux différents domaines concernés par la transition produites par les différents acteurs sur le territoire maralpin
- Mettre à disposition les résultats des projets de recherche conduits au sein de l'OTECCA

⇒ **Projet RESET – Transition et Résilience Territoriale : le cas de Mouans-Sartoux**, AAP de l'Académie 5 (K. Emsellem, S. Bouissou, F. Bertoncello, F. Couston, Th. Long, Y. Rumpala) : financement 18736 € (mai-déc. 2021)

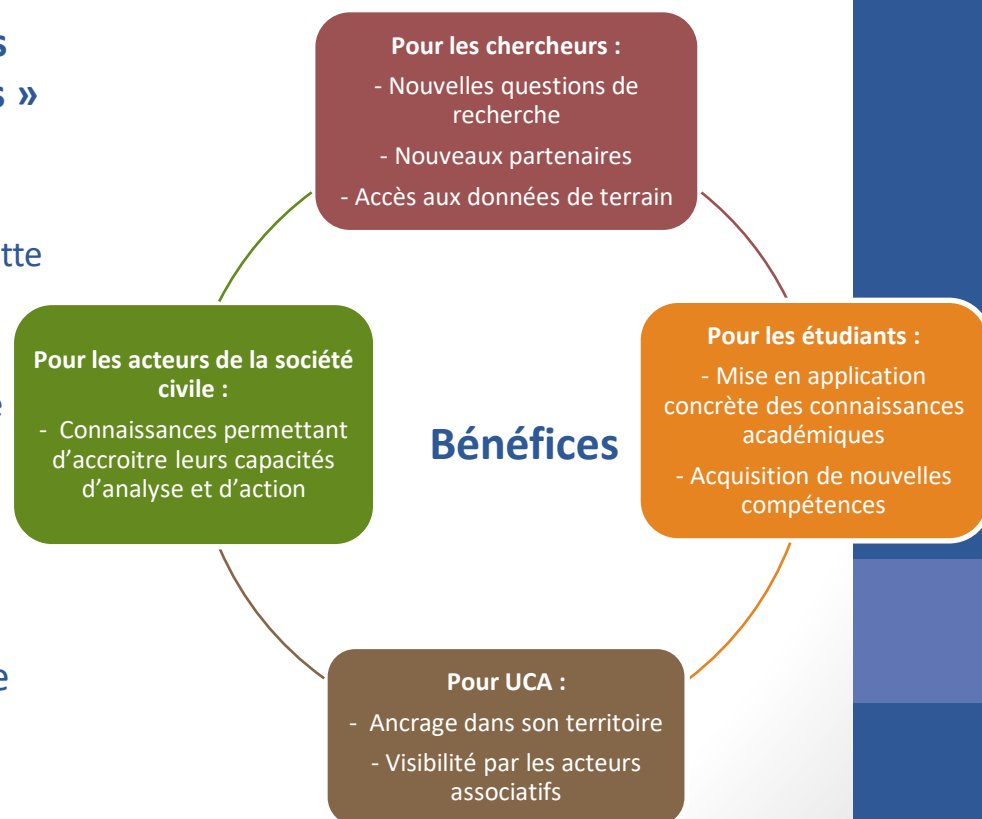
## 2. « Boutique des Sciences » : Mettre en lien scientifiques et acteurs de la société civile pour développer des projets de recherche collaboratifs :

- Croiser expertises scientifique et citoyenne pour co-construire, dans le respect de la déontologie et de l'éthique de la recherche scientifique, des projets de recherche sur des problématiques d'intérêt général en lien avec la transition écologique et citoyenne.
- Rôle de l'OTECCA : organiser la collaboration entre les acteurs et accompagner la co-construction des projets de recherche collaboratifs et leur réalisation

### ➤ 1<sup>er</sup> projet co-construit entre des scientifiques et l'association « Les Petits Loups Maraîchers » (Bar-sur-Loup) :

- Évaluer la pertinence écologique, agricole, énergétique, économique, sociale et politique de cette association
- Élaborer une grille d'évaluation multi-sectorielle et répliquable de la pertinence de différents modèles de production maraîchère locale

⇒ 2020-2022 : Projets de groupes ou stages d'étudiants de 6 Masters différents (GEDD, Sciences Politiques, IMT, GEOPRAD, Ingénierie psychosociale, Mines ParisTech)



3. **Développer et diffuser la culture scientifique et la science citoyenne**, par des actions de médiation et par l'implication active des citoyens dans la recherche scientifique.

⇒ **Originalité** : un dispositif alliant les missions d'un **observatoire territorial** et d'une « **Boutique des Sciences** »

# Des missions en phase avec les politiques nationales et européennes de l'ESR sur les relations sciences-société

- **2020 : European Green Deal** : priorité de la stratégie 2019-2024 de la Commission Européenne pour faire face aux défis du changement climatique et de la dégradation de l'environnement
  - ⇒ Un domaine transversal (Area 10) : *Empowering citizens for the transition towards a climate neutral UE*
- **2021 : Feuille de route « Science avec et pour la société »** de la Ministre de l'Enseignement Supérieur, de la Recherche et de l'Innovation
  - ⇒ Un objectif prioritaire de la LPR incitant les chercheurs et les établissements à développer les relations entre science, recherche et société
  - ⇒ Des moyens conséquents : ANR AAP « Science avec et pour la société », Réseau national des sites universitaires labellisés, PIA4 AAP « ExcellenceS sous toutes ses formes »

# Fonctionnement

- **Responsable scientifique** : Frédérique Bertoncello (CRCN CNRS, CEPAM)
- **Comité de Pilotage** : Frédérique Bertoncello, Stéphane Bouissou (PU UCA, Geoazur), J.-Ch. Briquet-Laugier (IE UCA, Secrétaire Général MSHS), Karine Emsellem (MCF UCA, ESPACE)
- **Conseil Scientifique et d'Orientation (CSO) pluridisciplinaire** composé de :
  - Chercheurs, enseignants-chercheurs, ingénieurs **issus de 13 laboratoires de SHS, Sciences de la Terre, Sciences de la Vie, Médecine (CHU) et Sciences de l'Ingénieur (Mines ParisTech, INRIA)**
  - Acteurs de la société civile (responsables associatifs, Membres de conseils de Parcs Naturels)
    - ⇒ Définit les orientations scientifiques et les actions de l'OTECCA
    - ⇒ Chargé de la sélection des sujets de recherche, de la médiation avec les partenaires, de l'animation et du suivi des projets co-construits
- **En réflexion : Comité de suivi** composé de représentants des partenaires académiques (Académies, EUR, CSTI, Engagement Center, etc.), des collectivités territoriales, du monde associatif + de personnalités extérieures
  - ⇒ Conseille l'OTECCA dans la définition et la mise en œuvre de ses actions, favorise la synergie des actions entre l'Université et les acteurs du territoire, contribue à la visibilité de l'OTECCA
- **Dispositif de recherche, à but non lucratif : co-construction** *et pas* prestation de service
  - ⇒ Financement par la MSHS et sur réponse aux AAP internes (Académies, EUR, Idex) et externes (ANR, Ministères, UE, fondations, etc.)

# Articulation avec les composantes/dispositifs d'UCA

Programme thématique structurant  
Idex « Défis  
socio-environnementaux »

Interface  
science/société

- Académie 3
- Académie 5
- EUR ODYSSEE
- EUR ELMI
- EUR HEALTHY
- EUR SPECTRUM
- IMREDD
- MARRES

...



- Cellule Culture Scientifique & Technique
- Mission Ecoresponsable
- Maison de l'engagement étudiant



# Insertion dans les réseaux nationaux/européens

## ★ Réseau National des MSH :

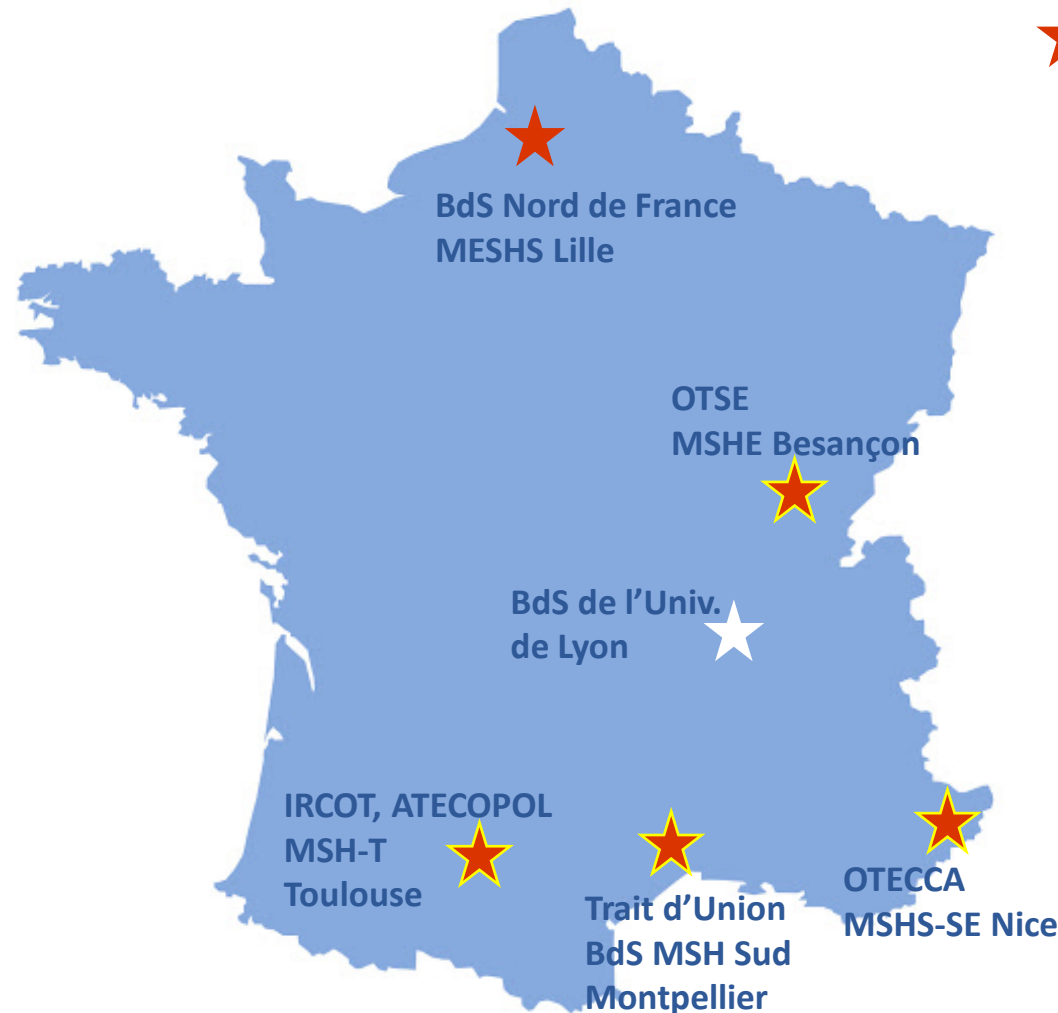
- Trait d'Union : Boutique des Sciences de la MSH Sud, Montpellier
- IRCOT - Initiatives de Recherches COLlaboratives Toulouse, ATECOPOL – ATelier d'ECologie POLitique : MSH T, Toulouse
- Boutique des Sciences Nord de France : MESHS - Univ. Lille
- OTSE - Observatoire de la Transition Socio-Ecologique : MSHE, Besançon

⇒ **Réponse à l'AMI « Sciences avec et pour la société » de l'ANR (mars 2021)**  
*RP@MSH - Recherches participatives dans les Maisons des Sciences de l'Homme : une analyse comparative* (Porteur : OTECCA ; Partenaires : OTSE, Trait d'Union, IRCOT) ★

⇒ **AAP ANR « sciences participatives » nov. 2021**

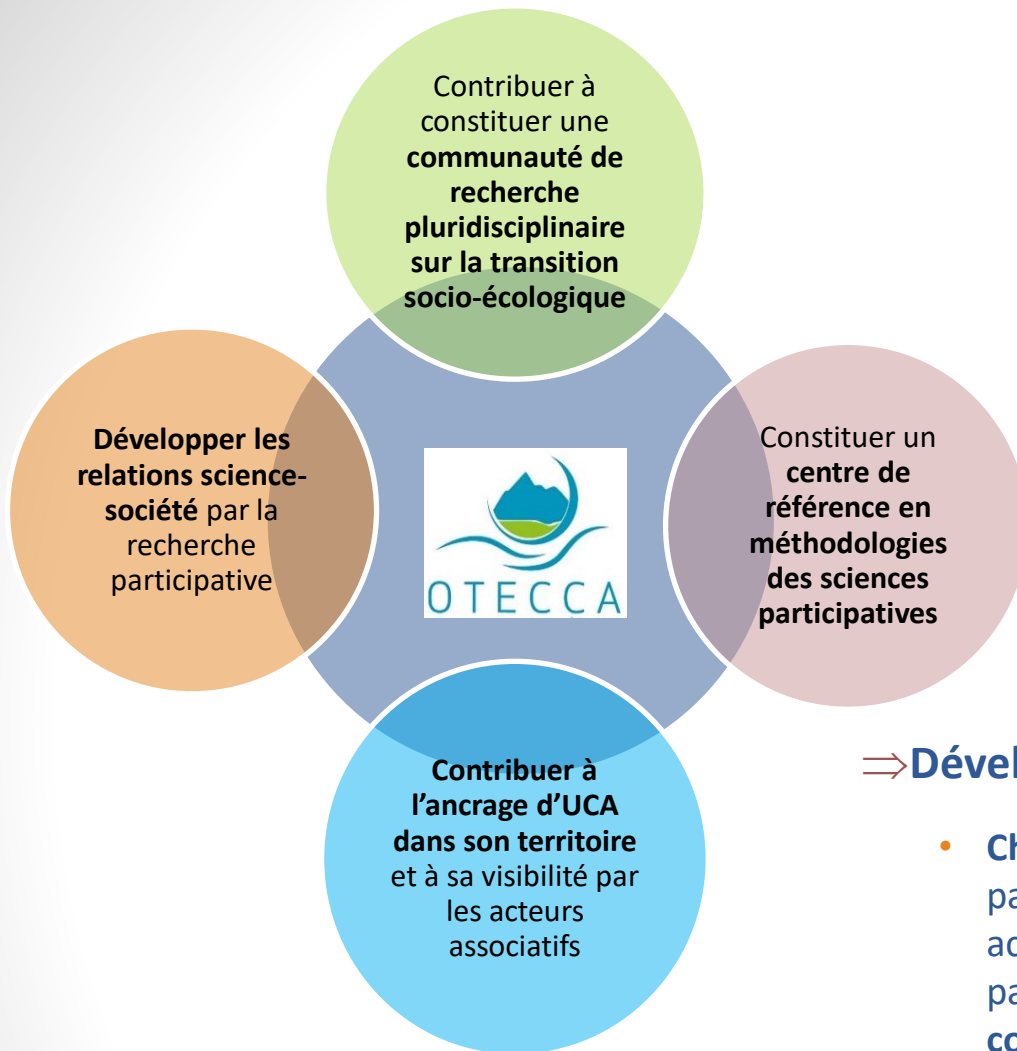


Boutique des Sciences de l'Univ. de Lyon



- **Au niveau européen** : Alliance Universitaire **UlyssEUs** : **WP 5** « Social responsibility & Citizens Engagement » : mise en place d'une « Science shop »

# Les enjeux



## ⇒ Développement et pérennisation du dispositif :

- **Chargé.e de mission dédié.e** => développement des partenariats avec les associations/collectivités, accompagnement des projets de recherche participative, veille sur AAP, communication, etc. : **compétences en méthodologie des sciences participatives**
- **Budget de fonctionnement récurrent** (gratifications de stage, environnement de thèse, organisation d'évènements, etc.)
- **Développement de ressources propres** (réponses aux AAP internes et externes)